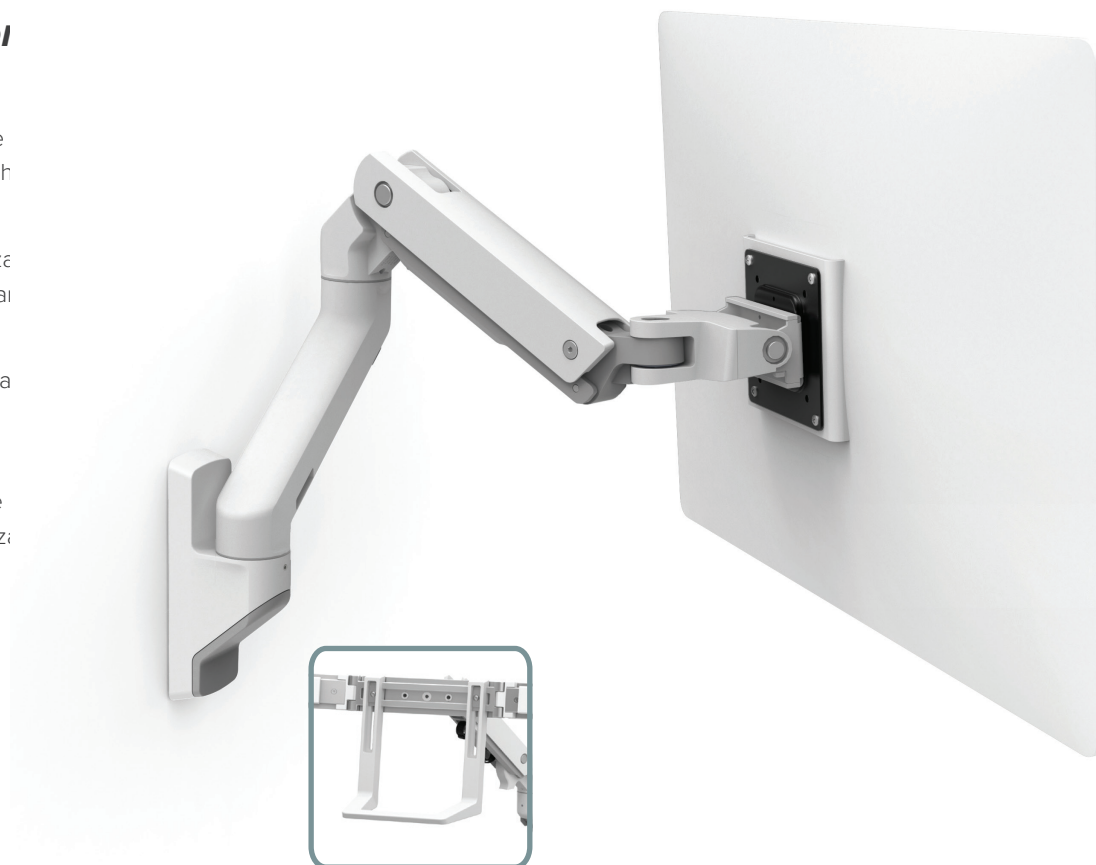


ergotron[®]

moving you forward

Braccio per monitor a parete HX

- Consente di lavorare comodamente aiuta a ridurre l'affaticamento di occhi schiena e collo
- Permette di regolare il monitor senza sforzo, grazie alla tecnologia Constant Force™
- Libera spazio in aree ristrette ripiega il braccio quando non è in uso
- Ha superato il test di movimento di 10.000 cicli di Ergotron e garantisce anni di regolazione dell'altezza senza problemi
- Garanzia di 10 anni



NUOVO ELEGANTE DESIGN



Aggiungi flessibilità ed ergonomia superiore ai tuoi monitor con il braccio per monitor a parete HX. Il supporto a cerniera si installa direttamente sul braccio per sostenere due monitor da 32" o tre da 24" e include una maniglia per agevolare il posizionamento. Il monitor rimane all'interno dello spazio di lavoro con un fermo di rotazione che limita il movimento a 180°.

Braccio per monitor a parete HX

BRACCIO PER DOPPIO MONITOR A PARETE HX



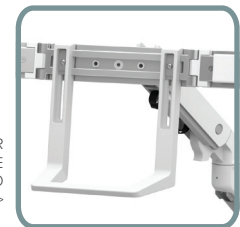
BRACCIO PER DOPPIO MONITOR A PARETE HX CON SUPPORTO PER TRIPLO MONITOR



I monitor grandi, ultra-wide o curvi sono sempre più popolari tra i giocatori e gli impiegati. Abbiamo ideato per i nostri bracci da scrivania e parete HX uno snodo di capacità superiore per sostenere monitor con profondità di 15,2-30,4 cm.
SNODO HX HEAVY-DUTY 98-540-216



< I CAVI PASSANO SOTTO IL BRACCIO, PER NON ESSERE D'INTRALCIO



MANIGLIA PER UN FACILE POSIZIONAMENTO DEI MONITOR >



Braccio per monitor a parete HX



Braccio per doppio monitor a parete HX



Supporto triplo HX

Codice # colore	45-478-216 bianco	45-479-216 bianco	98-009-216 bianco
Include	Braccio HX, prolunga, perno per monitor, supporto a parete e minuteria per il montaggio del monitor	Braccio HX, prolunga, supporto a cerniera, 2 perni per monitor, maniglia, supporto a parete e minuteria per il montaggio del monitor	3 perni per monitor, supporto triplo a cerniera e maniglia (braccio HX singolo o doppio da ordinare separatamente)
Dimensioni monitor	≤ 49"	≤ 32"	≤ 26"
LA DIMENSIONE INDICATA È APPROSSIMATIVA. E SI RIFERISCE ALLA LUNGHEZZA DIAGONALE DELLO SCHERMO. È POSSIBILE INSTALLARE SCHERMI LCD PIÙ GRANDI, POSTO CHE IL PESO DEL MONITOR NON SUPERI LA CAPACITÀ MASSIMA DEL BRACCIO.			
Capacità	9-19 kg per monitor; aggiungere lo Snodo HX Heavy-duty 98-540-216 per monitor con profondità > 15 cm e peso > 12,7 kg	2,3-8,0 kg per monitor	1,0-4,6 kg per monitor
Sollevamento	29,2 cm		
Inclinazione	Sgancio rapido monitor solo su modelli per doppio e triplo monitor +70° / +5°		
Estensione	360°		
Rotazione	180°		
VESA	VESA FDMI MIS-D, 100/75, C (distanza fori 100 x 100 mm e 75 x 75 mm); il braccio HX include anche 200 x 200 mm		
Estensione	≤ 63 cm	≤ 62,2 cm	≤ 62,2 cm
Peso di spedizione	6,3 kg	10,4 kg	8,7 kg
Dimensioni di spedizione	30,5 x 48,8 x 17,8 cm	40,6 x 47,8 x 19,0 cm	47 x 70,6 x 19,6 cm
Garanzia	10 anni		
Opzione Pro Install	SRVC-PI-01	SRVC-PI-02	SRVC-PI-02

