

L'ergonomie au service de l'accès et du traitement des dossiers patients informatisés



Guide de mise en oeuvre des principes
et outils ergonomiques pour l'amélioration
du bien-être des soignants

ergotron

Table des matières

3	Introduction
5	Ergonomie, efficacité et simplicité
7	Identifier et résoudre les points faibles en matière de traitement des DPI
8	Freins à une gestion efficace
10	Accès limité au matériel et à l'informatique
12	Pénurie de personnel et saisie des données chronophage
13	Équipements mal conçus
15	Comment choisir des postes de travail ergonomiques et adaptés aux besoins de votre organisation
17	Conclusion

Ces informations sont fournies à des fins éducatives et informatives uniquement. Aucun avis médical n'est fourni. Ceci ne remplace pas un avis médical professionnel, un diagnostic ou un traitement. Si vous avez des questions concernant l'impact potentiel du mobilier et des équipements de travail sur votre santé, veuillez consulter un professionnel de la santé qualifié.

Introduction

Afin de répondre aux besoins des patients, le secteur des soins de santé sollicite à l'excès le personnel soignant en leur demandant des heures supplémentaires. Des hôpitaux surchargés, de longues heures de travail ainsi qu'une pénurie de main-d'œuvre ont mené à l'épuisement des soignants, en particulier des infirmières.

Il ne faut pas sous-estimer la nature critique du travail de ces soignants. **Mais en plus des pénuries actuelles au niveau national, la recherche montre que les infirmières de tous services subissent un stress chronique, ce qui pousse bon nombre d'entre elles à envisager de quitter la profession.**

Accélérée par la pandémie Covid-19, les établissements de soins de santé en France connaissent une pénurie de plusieurs dizaines de milliers d' infirmières auxiliaires et praticiens. Les pénuries associées à l'augmentation de la charge de travail considérable des infirmières contribuent déjà à une expérience de travail négative.



98 % des soignants ont fait état d'un **épuisement professionnel** au cours des trois dernières années.



29 % ont indiqué que l'épuisement professionnel les a amenées à **envisager de démissionner** au cours des trois dernières années.

Les raisons d'épuisement professionnel identifiées par les infirmières :



80 % déplorent un **manque de personnel** dans leur établissement.



76 % identifient un **épuisement émotionnel**.



83 % rapportent une **charge de travail élevée**.



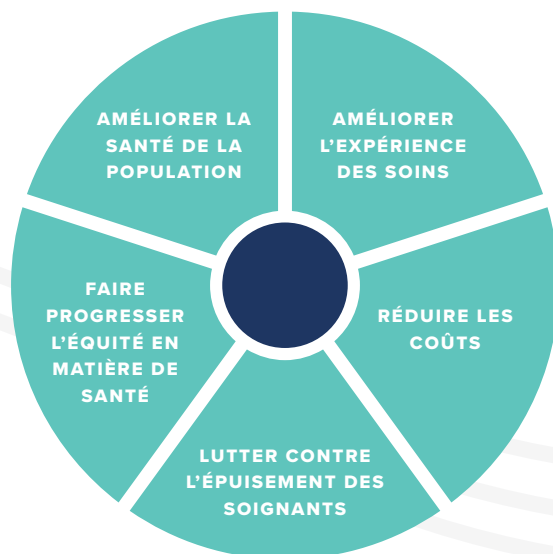
55 % identifient un **épuisement physique**.

Source : *Ordre National des Infirmiers Nov 2022*

L'épuisement est même répertorié dans ce que [l'Institut pour l'amélioration des soins de santé](#) défend comme le quintuple objectif pour faire progresser les soins de santé.

LE QUINTUPLE OBJECTIF

UNE APPROCHE EN CINQ PARTIES POUR FAIRE PROGRESSER LES SOINS DE SANTÉ



Si les organismes de santé ne peuvent pas résoudre tous les aspects de l'épuisement professionnel des soignants, ils peuvent a minima prendre des mesures pour résoudre une partie du problème.

Mais par où commencer ? Comment les dirigeants soutiennent-ils les soignants en promouvant leur santé physique et mentale sur le lieu de travail ? Et comment garantir la satisfaction de la main d'œuvre dans l'une des professions les plus demandées et les plus surchargées ?

L'une des solutions consiste à modifier la façon dont les soignants s'acquittent de leurs missions et à leur fournir des outils de travail plus adaptés et pertinents. En fournissant aux infirmiers l'équipement adéquat pour les accompagner dans leurs responsabilités les plus fastidieuses et en leur offrant un environnement de travail plus confortable et physiquement plus sûr, l'amélioration du confort au travail peut être considérable.

Notre étude Ergotron montre que la mise à disposition d'outils et d'équipements ergonomiques, comme les chariots médicaux réglables en hauteur et les postes de travail muraux, peut aider à réduire l'apparition d'un inconfort physique et à créer des organisations de travail plus efficaces. Les postes de travail mobiles ou fixes peuvent contribuer à une expérience plus fluide, plus rapide et plus confortable pour les soignants.

Cet eBook est un guide destiné aux acteurs des soins de santé et détaille la mise en œuvre de solutions et d'outils ergonomiques pour une tâche essentielle : le traitement des Dossiers Patients Informatisés. Reposant sur de solides statistiques, des enquêtes et des suggestions d'équipement, les décideurs du secteur de la santé peuvent utiliser ce guide pour accompagner leur personnel médical en leur proposant des solutions adaptées au traitement des dossiers patients afin de réduire l'épuisement professionnel et d'améliorer leur bien-être.



Ergonomie, efficacité et simplicité

Le confort au travail commence par l'ergonomie : la science qui consiste à concevoir le poste de travail en fonction du travailleur et non l'inverse, en tenant compte du mobilier et de l'équipement de l'environnement de travail. Trois éléments clés doivent être réunis pour offrir un poste de travail ergonomique, que nous appelons Équation ergonomiqueTM. Cette équation précise dans quelle mesure une posture neutre, des mouvements volontaires et des temps de repos permettent de travailler confortablement.

L'ÉQUATION ERGONOMIQUE

DE QUELLE FAÇON L'ERGONOMIE PERMET-ELLE DE TRAVAILLER CONFORTABLEMENT

Le confort lors de la saisie informatique commence par l'attention portée à l'expérience corporelle. L'équation ergonomique se définit par trois éléments de base :



Posture neutre



Mouvements volontaires



Temps de repos

Dans un métier physiquement exigeant comme celui d'infirmier, l'ergonomie est absolument essentielle. La manipulation des patients, les périodes prolongées de station debout et le fait de travailler dans un environnement stressant peuvent entraîner des lésions attribuables au travail répétitif (LATR) telles que le syndrome du canal carpien, des lombalgies et d'autres troubles musculo-squelettiques (TMS). Le travail quotidien des infirmières est sujet à tous ces risques. **Près de la moitié des infirmiers interrogés par Ergotron ont fait état d'une gêne lors de saisies informatiques**, notamment de douleurs dorsales (ressenties par 52 % des infirmières), d'épuisement (38 %) et de maux de cou (33 %). Cette gêne ou cette douleur physique peut distraire les infirmiers et avoir un impact sur la qualité des soins qu'ils prodiguent.

Mais un environnement optimisé par des outils ergonomiques peuvent contribuer à atténuer ces facteurs de risque tout en concourant à améliorer l'efficacité et la satisfaction au travail. Parmi les améliorations ergonomiques possibles, on compte par exemple l'ajustement de la hauteur des postes de travail mobiles et muraux, la configuration de la bonne hauteur et distance de positionnement des écrans vis-à-vis de l'utilisateur, ainsi que la modernisation des postes de travail plus anciens qui n'ont pas été conçus pour l'utilisation d'un ordinateur.

Le choix et l'adaptation de l'équipement et de postes de travail appropriés, ainsi que la mise en œuvre de changements des modes de travail qui respectent l'équation ergonomique, peuvent contribuer à diminuer le stress physique, réduisant ainsi le risque de blessure et la charge mentale liée au travail.



Identifier et résoudre les points faibles en matière de traitement des DPI

Les organismes de santé peuvent améliorer l'expérience des soignants en s'attaquant à la partie de leur travail la plus chronophage : le traitement des dossiers patients. Selon une [enquête de Medscape](#), les tâches administratives peuvent représenter jusqu'à trois heures de travail sur une journée de 12 heures. Un équipement efficace et confortable peut contribuer à prévenir les blessures et à libérer du temps pour des tâches fastidieuses mais nécessaires aux soins des patients.

Les infirmières elles-mêmes sont d'accord, avec **95 % des prestataires de soins de santé interrogés par Ergotron déclarant que la mise à disposition d'un équipement de meilleure qualité et plus ergonomique pourrait améliorer leur santé et leur bien-être**. En améliorant ce flux de travail grâce à des principes ergonomiques et à des équipements qui répondent aux principaux points faibles en matière de documentation médicale, les responsables des soins de santé peuvent contribuer à améliorer la santé physique et mentale du personnel soignant.

LES POINTS FAIBLES EN MATIÈRE DE DOCUMENTATION MÉDICALE POUR LES INFIRMIÈRES



Organisations de travail inefficaces



Accès limité au matériel et à l'informatique



Manque de personnel et saisie de données chronophage



Équipements mal conçus



ORGANISATIONS DE TRAVAIL INEFFICACES

Selon une enquête menée par Medscape, la saisie des données sur le lieu des soins s'avère plus efficace et limite le risque d'erreurs, tout en permettant d'assurer une présence auprès du patient plutôt que de quitter la chambre pour accéder au dossier.

Mais la conception actuelle des hôpitaux et des postes de travail ne le permettent pas toujours. La centralisation des dossiers et des postes de documentation à l'extérieur de la chambre du patient limite les échanges ainsi que le temps de surveillance. **Une étude réalisée par AMN Healthcare a révélé que seulement 21 % des infirmières interrogées déclaraient effectuer leur travail d'archivage dans la chambre du patient.** De nombreux hôpitaux ne sont pas équipés de postes de travail permettant d'accéder à la chambre du patient ni de solutions mobiles, ce qui oblige l'infirmière à se rendre à un poste de travail centralisé pour effectuer ces tâches.

Cela rompt la communication entre le patient et l'infirmière et augmente la probabilité d'erreurs lors de la saisie des données. Même les postes de travail à l'intérieur d'une pièce peuvent perturber les échanges entre le soignant et le patient s'ils ne sont pas réglables ou mobiles.

Des postes de travail ergonomiques sur le lieu de soin peuvent être une solution. Les postes de travail facilement réglables permettent à l'infirmière de s'asseoir ou de se tenir debout en fonction de son confort et de la manière dont elle souhaite interagir avec le patient. Les écrans repositionnables permettent aux infirmières de regarder les patients dans les yeux lorsqu'elles communiquent avec eux, tout en offrant un accès facile aux dossiers médicaux. Des postes de travail muraux ou mobiles dans la chambre du patient permettent de multiplier les interactions entre l'infirmière et le patient tout en optimisant l'efficacité des tâches.

OPTEZ POUR DES POSTES DE TRAVAIL ERGONOMIQUES QUI :



Sont conçu pour la saisie d'informations au sein des dossiers patients



Permettent un accès rapide, facile et sécurisé à l'informatique



Permettent un accès pratique et intuitif au matériel et à l'équipement périphérique

La station de travail murale CareFit™

Combo d'Ergotron offre une expérience de documentation confortable et centrée sur le patient lors des soins. Grâce à la fonction panoramique qui permet à l'infirmière de déplacer ou de repositionner l'écran, les soignants peuvent facilement partager des informations avec les patients et maintenir le contact visuel tout en établissant les dossiers. L'accès intuitif aux outils permet une bonne organisation grâce à une fonction de rangement qui libère de l'espace pour l'administration des soins lorsque l'appareil n'est pas utilisé.



STATION DE TRAVAIL MURALE CAREFIT COMBO

Favorise l'interaction avec les patients et facilite le travail du personnel soignant grâce à une documentation efficace et ergonomique sur le lieu de soins.

- Adapté aux différentes organisations de travail
- Une saisie informatique ergonomique
- Un espace de travail organisé
- Plus d'efficacité
- Design
- Conception de qualité

ACCÈS AU MATÉRIEL ET À L'INFORMATIQUE

L'accès au matériel et à l'informatique est essentiel pour permettre aux infirmières de prodiguer les meilleurs soins aux patients. Mais aujourd'hui, de nombreuses infirmières rencontrent des difficultés d'organisation et peinent parfois à trouver un poste de travail disponible. Cela implique de multiples déplacements vers les postes de soins ou les zones d'approvisionnement, ce qui prend du temps et de l'énergie au détriment des soins directs aux patients.

En choisissant des postes de travail dotés de tiroirs, le matériel essentiel est gardé à portée de main. Pour favoriser l'efficacité du personnel, les institutions devraient appliquer les [principes des zones ergonomiques](#) aux postes de travail de documentation afin de s'assurer que le matériel le plus utilisé reste à proximité. Le matériel le plus utilisé devrait se trouver dans la première zone d'accès afin de réduire le stress sur l'organisme et améliorer la productivité.

Lors de l'essai de chariots informatiques médicaux ou de postes de travail muraux réglables en hauteur, vérifiez que l'accès au matériel indispensable soit intuitif et qu'ils permettent à l'utilisateur de maintenir une position neutre, debout ou assise - l'un des principes de l'ergonomie. En outre, les institutions doivent se demander si un poste de travail mural ou un chariot informatique est plus adapté à la conception de l'hôpital.

Les chariots informatique médicaux sont un outil utile pour accompagner les soignants dans leurs missions alors qu'ils se déplacent dans l'hôpital. Ces postes de travail accompagnent l'infirmière afin de réduire ses déplacements, de faciliter l'accès aux fournitures et de déplacer la documentation dans la chambre du patient afin de favoriser les échanges.

**L'ASSISTANT
DE RECHERCHE
SPÉCIALISÉ DANS LES
CHARIOTS MÉDICAUX
INFORMATIQUES
D'ERGOTRON PEUT
AIDER LES INSTITUTIONS
À SÉLECTIONNER LES
CHARIOTS LES MIEUX
ADAPTÉS À LEURS
BESOINS ET À LEUR
ENVIRONNEMENT.**



Les retours des infirmières nous ont permis de confirmer que les postes de travail sont essentiels pour la réalisation de leurs missions. La facilité avec laquelle elles peuvent manœuvrer ou ajuster le poste de travail, accéder confortablement au matériel et disposer d'une surface de travail suffisamment spacieuse se traduit par une diminution de la tension corporelle, une réduction de la frustration et une plus grande satisfaction au travail.

JESSICA GRENWIS

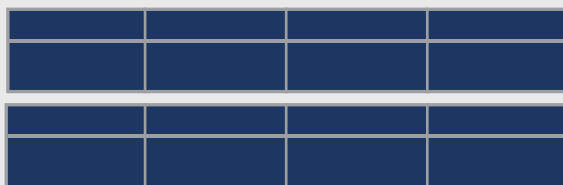
DIRECTRICE DU MARKETING SECTORIEL D'ERGOTRON - SANTÉ

Le [chariot médical CareFit Pro avec tiroirs](#) d'Ergotron offre aux infirmières l'espace nécessaire pour tout ce dont elles ont besoin et propose un design flexible en mesure de s'adapter à l'évolution des besoins et des organisations de travail. Le réglage assis-debout sans effort et l'alimentation fiable par batterie font de cette station de travail mobile un choix populaire pour les infirmières et les professionnels de l'informatique. Avec CareFit Pro sur le terrain, le temps passé à se déplacer pour accéder à du matériel et médicaments, ou remplir des dossiers, peut être consacré à la mission la plus importante de l'infirmière : les soins aux patients.

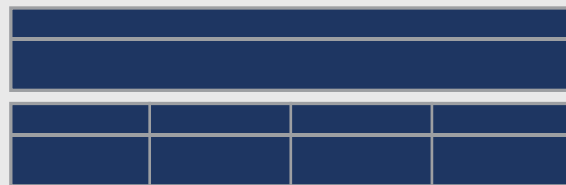
TIROIRS DE RANGEMENT PERSONNALISABLES

Le [chariot médical CareFit Pro](#) offre des configurations préconçues, ainsi que des options de stockage personnalisables pour s'adapter à vos flux de travail.

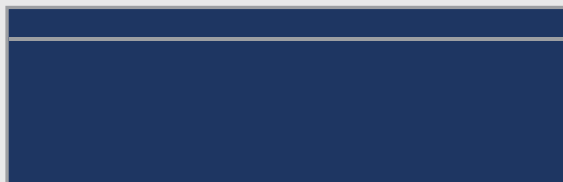
Chariots préconfigurés avec tiroirs :



8 TIROIRS (4 X 2)



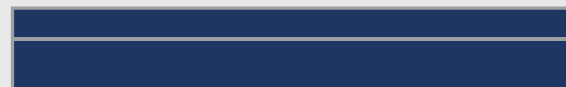
5 TIROIRS (4 X 1 + 1)



1 GRAND TIROIR (1 X 1)



2 TIROIRS (2 X 1)



1 TIROIR (1 X 1)

Tiroirs optionnels personnalisables :



1 GRAND TIROIR (1 X 1)



1 TIROIR (4 X 1 + 1)



5 TIROIRS (1 X 1)



2 TIROIRS (2 X 1)



1 TIROIR (1 X 1)

MANQUE DE PERSONNEL ET SAISIE DE DONNÉES CHRONOPHAGE

Les prestataires de soins de santé sont confrontés à une double demande unique, car ils doivent jongler avec la création d'un environnement de travail efficace et sûr tout en gérant un nombre important de patients. Un [rapport sur la pénurie d'infirmières](#) a noté que la diminution des effectifs est principalement due aux retraites anticipées et aux démissions, ce qui entraîne une charge de travail encore plus importante susceptible de conduire à l'épuisement professionnel et à l'augmentation des erreurs.

Pour y remédier, les infirmières et les aides-soignantes doivent consacrer des heures supplémentaires à l'établissement de fiches ou à des tâches administratives dont elles n'ont pas le temps de s'occuper lors des soins. Constituant déjà une grande partie de la journée de travail d'une infirmière, l'établissement des dossiers et l'archivage des données deviennent encore plus fastidieux lorsque le nombre de patients à la charge de l'infirmière ne cesse d'augmenter. En plus des horaires étendus, ces facteurs entraînent une charge mentale accrue qui contribue à l'épuisement professionnel, aux démissions et à un risque accru d'erreur.

Une meilleure ergonomie peut permettre aux infirmières d'effectuer leur travail plus efficacement tout en réduisant leur charge mentale. En positionnant intuitivement l'équipement, les hôpitaux peuvent éviter les problèmes physiques et aider les infirmières à se déplacer plus rapidement d'un patient à l'autre ou d'un lieu à l'autre tout en se concentrant sur leurs patients.

Étant donné que de nombreuses infirmières travaillent dans différents centres de soins ou que ces derniers recrutent des infirmières remplaçantes pour faire face à la pénurie, il est essentiel d'investir dans un équipement qui s'adapte facilement à chaque flux de travail et à chaque utilisateur. Optez pour des postes de travail muraux ou mobiles réglables en hauteur qui s'adaptent intuitivement aux besoins ergonomiques de chacun. Cela inclut la hauteur et le positionnement afin de permettre aux soignants de toutes tailles de créer un espace de travail confortable pour leur permettre de réaliser leurs missions dans les meilleures conditions possibles.

La technologie brevetée [Constant Force™](#) d'Ergotron permet des mouvements sans effort, ce qui favorise les ajustements ergonomiques individuels qui aident à minimiser les courbatures et les douleurs souvent associées aux missions de documentation médicale. De nombreuses solutions Ergotron intègrent cette technologie de pointe, comme le [Chariot StyleView® avec pivot pour écran](#).

Les chariots médicaux StyleView sont également compatibles avec divers tiroirs et accessoires pour répondre aux besoins des différents flux de travail et utilisateurs. Lors de la sélection des postes de travail de documentation, préférez des options telles que les chariots médicaux StyleView qui offrent des caractéristiques personnalisables et de multiples emplacements d'installation d'accessoires pour une utilisation spécifique à l'application.



CHARIOT STYLEVIEW® AVEC PIVOT POUR ÉCRAN

- Innovant et facile à manœuvrer
- Réglage de la hauteur de la position assise à la position debout
- Positionnement indépendant de l'écran
- Plateau pour clavier basculant et réglable

ÉQUIPEMENTS MAL CONÇUS

En plus des solutions murales de qualité comme le [CareFit Combo System](#) d'Ergotron, de nombreux organismes de santé optent pour des chariots médicaux informatiques pour les missions d'archivage. Pourtant, de nombreux postes de travail mobiles sont difficilement déplaçables entre les différents espaces au sein desquels les infirmières évoluent au cours de leurs missions. En plus d'être lourds, les chariots sont encombrants, ce qui signifie que les infirmières ont tendance à éviter de les utiliser ou sont susceptibles de se blesser en se déplaçant autour de ces postes de travail peu adaptés.

Les solutions mobiles ergonomiques, quant à elles, présentent une utilisation intuitive et sont facilement déplaçables. Les infirmières peuvent transporter ces postes de travail d'une pièce à l'autre grâce aux poignées et aux réglages allant de la position assise à la position debout par exemple, ce qui leur permet de s'adapter à toute situation, mission ou environnement de travail. Les chariots médicaux ergonomiques et réglables en hauteur, contribuent au confort physique des infirmières de toutes tailles.

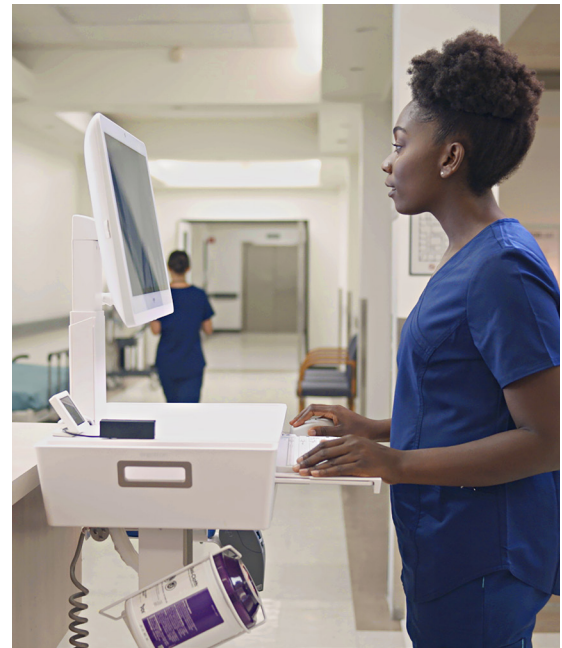


Étant donné que les infirmières consacrent un temps considérable, souvent après la fin de leur service, à la saisie de données, nous savons qu'elles apprécient les solutions qui leur permettent de s'acquitter de cette mission façon efficace. La saisie de données exige précision et efficacité ; la flexibilité des postes de travail pour les accompagner dans cette partie importante de leur travail leur donne le choix.

JESSICA GRENWIS

Pour la sélection d'un chariot médical mobile, assurez-vous qu'il soit facilement déplaçable entre les pièces et les étages et adaptable aux espaces restreints. Les chariots mal conçus peuvent être difficiles à déplacer ou présenter un souci de sécurité dans un établissement de santé bondé, ce qui entraîne des embouteillages, de longs trajets, voire des accidents. Cela réduit le temps que les infirmières passent auprès des patients et augmente le temps nécessaire de déplacement d'un patient à un autre.

Recherchez des chariots médicaux mobiles présentant un encombrement minimal et dotés de roulettes de haute qualité pour une mobilité optimale. Vérifiez que le produit a subi des tests rigoureux pour s'assurer qu'il soit en mesure d'accueillir votre équipement en toute sécurité, en particulier lorsqu'il est en mouvement, et qu'il s'adapte également à toutes les morphologies de vos effectifs.



Ergotron propose une large gamme de chariots médicaux mobiles dont certains présentent un encombrement minimal et permettent de circuler facilement dans les couloirs bondés et les chambres des patients. Les produits tels que le [chariot CareFit Slim 2.0 LCD](#) sont adaptables et faciles à déplacer dans les différentes salles et zones d'un hôpital. Il s'adapte aux utilisateurs de différentes tailles et peut accueillir de grands ordinateurs tout-en-un permettant une saisie des données confortable depuis n'importe quel endroit.



CHARIOT CAREFIT SLIM 2.0 LCD

- Large gamme d'ajustement en hauteur pour s'adapter aux besoins de chaque utilisateur
- Modèles épurés et compacts, faciles à déplacer et pouvant accueillir des écrans d'un poids maximal de 9 kg.
- Large gamme d'accessoires personnalisables
- Plusieurs options de tiroirs

Comment choisir des postes de travail ergonomiques et adaptés aux besoins de votre entreprise ?

Lors de l'évaluation de nouveaux postes de travail, qu'il s'agisse de solutions murales fixées dans les chambres des patients ou de chariots mobiles pouvant accompagner le personnel soignant, **faites le choix de l'ergonomie, de la flexibilité et de la qualité.**

Évaluez la facilité avec laquelle il est possible d'ajuster ou de déplacer chaque poste de travail, d'accéder intuitivement aux accessoires et fournitures clés et assurez-vous que l'espace de travail est suffisant pour accomplir les missions du personnel. Cela permet de réduire les tensions corporelles, de diminuer les frustrations et d'accroître la satisfaction au travail.

Déterminez si le poste de travail est modulable et s'il peut être utilisé avec une variété d'accessoires. Grâce à sa conception flexible, un poste de travail ergonomique adapté peut évoluer avec les besoins de votre institution pour tirer le meilleur parti de votre investissement. Veillez à ce que la solution s'intègre à l'environnement bâti ou, si elle est mobile, à ce qu'elle s'intègre facilement dans des espaces restreints tels que les chambres de patients. Le contrôle des infections restant une priorité absolue, les postes de travail doivent également être faciles à nettoyer entre chaque patient et sur les temps d'utilisation.

Les infirmières doivent avoir l'assurance que leur poste de travail fonctionnera de manière fiable afin de pouvoir se concentrer sur les soins aux patients. Cela nécessite un investissement dans des conceptions de qualité qui peuvent résister aux rigueurs d'une utilisation quotidienne dans des environnements de soins de santé en constante évolution. Tenez compte de la durée de la garantie et du service et de l'assistance proposés.

PRINCIPALES CARACTÉRISTIQUES D'UN ÉQUIPEMENT ERGONOMIQUE



Postes de travail permettant d'avoir une bonne visibilité des patients



Fonctions panoramiques permettant de repositionner facilement les écrans



Des conceptions centrées sur l'humain et une utilisation intuitive



Tiroirs et accessoires disponibles pour s'adapter à des flux de travail spécifiques



Modèles compacts et dotés de roulettes de qualité pour la mobilité



PERSPECTIVES POUR LES RESPONSABLES DES SOINS DE SANTÉ

du personnel soignant et 59 % du personnel informatique estiment qu'il est nécessaire d'améliorer les équipements afin que le personnel soignant soit en mesure de réaliser correctement ses missions.

estiment que le personnel soignant devrait être plus directement impliqué dans le choix des équipements ergonomiques et des nouvelles technologies de leurs institutions

CELA SE VÉRIFIE D'AUTANT PLUS POUR LE PERSONNEL SOIGNANT DES GRANDES INSTITUTIONS (78 %)

Source : Ergotron eBook : [Care for Healthcare Workers](#) (en anglais)

Pour déterminer si un poste de travail médical conviendra à vos utilisateurs spécifiques et à leur flux de travail, faites un test en conditions réelles. Il s'agit de la meilleure option pour les infirmières et les responsables informatiques pour déterminer si le produit est en mesure de répondre à vos critères et adaptable à vos flux de travail spécifiques.

TROUVEZ LA SOLUTION IDÉALE AVEC ERGOTRON

En tant qu'experts en flux de travail dans le secteur de la santé, nous proposons de multiples options pour vous assurer de sélectionner les bonnes solutions pour votre organisation :



Accès à notre [showroom clinique](#) pour des démonstrations virtuelles



[Essais gratuits](#) pour tester les produits dans votre propre environnement



Un [assistant de recherche](#) spécialisé dans les [chariots médicaux](#) pour vous aider à identifier la meilleure solution pour vos besoins



[Services d'installation et d'intégration](#) pour vous former, vous et vos employés, à l'utilisation de nos équipements

Conclusion

Dans un monde post-COVID, les hôpitaux et les établissements de soins de santé doivent faire face à des effectifs critiques mais sursollicités dont la qualité de travail impacte directement la vie des patients. Les longues heures de travail, le matériel encombrant et la charge aussi bien physique que mentale de leurs missions sont autant de problèmes auxquels les infirmières et les prestataires de soins de santé sont confrontés chaque jour, et qui contribuent à l'augmentation des taux d'épuisement professionnel. Malgré cela, il existe des moyens d'atténuer ces difficultés.

Les postes de travail ergonomiques peuvent contribuer à résoudre les principales difficultés rencontrées dans cette profession essentielle.

La mise en place d'équipements ergonomiques est une étape importante dans la prise en charge des infirmières et la réduction de l'épuisement professionnel. L'accès à des outils pertinents et adaptés peut contribuer à améliorer l'efficacité de la documentation, le confort et la satisfaction générale. Cela permet aux infirmières d'établir des liens privilégiés avec les patients et de fournir les soins de qualité auxquels elles aspirent malgré les exigences de leur profession très prenante.

Après avoir fait face à la pandémie mondiale, le moment est venu pour les responsables des soins de santé de questionner les outils, équipements et pratiques afin d'essayer de minimiser l'épuisement et le taux de démission du personnel soignant. S'assurer que ces équipes indispensables continuent à fournir des soins exceptionnels tout en restant satisfaites est bénéfique pour tout le monde.

À PROPOS D'ERGOTRON

Ergotron, Inc. est une entreprise mondiale dont l'objectif est d'optimiser le poste de travail informatique. En utilisant des principes de conception centrés sur l'humain et la technologie du mouvement (Technology of Movement™), Ergotron conçoit des produits et des solutions personnalisés qui aident les individus à s'épanouir dans les environnements médicaux, industriels et le secteur tertiaire, à domicile sur leur lieu de travail.

Fort de plus de 40 ans d'expérience, Ergotron fait figure de leader dans le secteur et est reconnu pour ses produits de qualité professionnelle et son service incomparable axé sur le client. La société a obtenu plus de 200 brevets et établi un portefeuille croissant de marques primées, comme WorkFit®, CareFit™, LearnFit® et JÜV™. Basé à St. Paul, Minnesota, Ergotron est présent en Amérique du Nord, en Europe et en Asie-Pacifique. Pour plus d'informations, visitez le site www.ergotron.com.