


# Ergonomische Gids voor Documentatie en grafieken



Implementatie van ergonomische principes en hulpmiddelen om het welzijn van de zorgverlener te verbeteren

ergotron

# Inhoudsopgave

- 3**      **Inleiding**
  
  - 5**      **Ergonomie, efficiëntie en gemak**
  
  - 7**      **Identificatie van de documentatiepijnpunten**
    - 8 Inefficiënte workflows
    - 10 Beperkte toegang tot materiaal en technologie
    - 12 Personeelstekorten en tijdrovende dossiers
    - 13 Slecht ontworpen apparatuur
  
  - 15**     **Het kiezen van de juiste ergonomische werkplek voor uw organisatie**
  
  - 17**     **Conclusie**
- 

*Deze informatie wordt uitsluitend voor educatieve en informatieve doeleinden verstrekt. Er wordt geen medisch advies gegeven. Dit is geen vervanging voor professioneel medisch advies, diagnose of behandeling. Als u vragen heeft over de mogelijke impact van werkmeubilair en apparatuur op uw gezondheid, raadpleeg dan een gekwalificeerde beroepsbeoefenaar in de gezondheidszorg.*

# Inleiding

Werknemers in de gezondheidszorg blijven overuren maken om te voldoen aan de behoeften van patiënten. Overvolle ziekenhuizen, lange werkdagen en personeelstekorten hebben geleid tot burn-outs bij zorgverleners, vooral bij verpleegkundigen.

Het essentiële werk van zorgverleners mag niet worden onderschat. **Naast de huidige landelijke tekorten toont onderzoek echter aan dat verpleegkundigen op alle niveaus chronische stress ervaren, waardoor velen overwegen om te stoppen met het werk.**

Tegen 2025 zullen zorginstellingen in de VS een tekort van 125.000 verpleegkundigen en artsen hebben. Dit tekort gaat gepaard met een aanzienlijk hogere werklast voor verpleegkundigen, wat nu al bijdraagt tot een negatieve werkervaring.



**95%** van de verpleegkundigen in ziekenhuizen heeft in de afgelopen drie jaar een **burn-out** gerapporteerd.



**31%** zei dat ze in de afgelopen drie jaar **overwogen om te stoppen** door een burn-out.

De reden voor een burn-out volgens verpleegkundigen:



**80%** meldt **te weinig personeel** in hun zorginstelling.



**76%** meldt **emotionele uitputting**.



**75%** meldt een **hoge werkdruk**.



**55%** meldt **fysieke uitputting**.

Bron: 2021 Nursing CE Central survey

Burn-out komt zelfs voor in de vijfvoudige doelstelling van het [Institute for Healthcare Improvement](#) om de gezondheidszorg te verbeteren.

## DE VIJFVOLDIGE DOELSTELLING

### EEN VIJFDELIJGE BENADERING OM DE GEZONDHEIDSZORG TE VERBETEREN



Hoewel zorginstellingen niet elk aspect van burn-out bij zorgverleners kunnen oplossen, kunnen ze op zijn minst stappen ondernemen om een deel van het probleem op te lossen.

Maar waar moet de sector beginnen? Hoe bevorderen leidinggevenden de fysieke en mentale gezondheid van verpleegkundigen op de werkvloer? En hoe houden ze werknemers tevreden in een van de meest veeleisende en overwerkte beroepen?

Een nieuwe manier van taken uitvoeren en betere werktools kan alvast een oplossing zijn. Door verpleegkundigen een comfortabelere, fysiek veiligere werkomgeving te bieden met de juiste apparatuur die hen bij hun meest tijdrovende taken bijstaan, kunnen shifts een stuk aangenamer worden.

**Uit [onze eigen Ergotron-enquête](#) blijkt dat het aanbieden van ergonomische tools en apparatuur, zoals in hoogte verstelbare medische trolley's en aan de muur bevestigde werkplekken, kan helpen om fysieke pijnpunten te verminderen en workflows efficiënter te maken. Mobiele of vaste werkplekken kunnen bijdragen aan een soepelere, snellere en comfortabelere ervaring voor essentiële zorgverleners.**

Dit eBook is een gids voor leidinggevenden in de gezondheidszorg om ergonomische oplossingen en tools te implementeren voor de belangrijke administratieve workflow. Met de statistieken, enquêtes en apparatuursuggesties kunnen besluitvormers in de gezondheidszorg deze gids raadplegen om hun verpleegkundigen te ondersteunen met de juiste producten die dossierwerk eenvoudiger maken om burn-out te verminderen en het welzijn te verbeteren.



## Ergonomie, efficiëntie en gemak

Comfort op het werk begint met ergonomie: de wetenschap om het werk aan te passen aan de werknemer en niet andersom, rekening houdend met het meubilair en de apparatuur in de werkomgeving. Er moeten drie belangrijke elementen aanwezig zijn om ergonomisch te werken: dit noemen we de ergonomische vergelijking<sup>TM</sup>. Hierin wordt uitgelegd hoe een neutrale lichaamshouding, vrijwillige beweging en rustpauzes bijdragen aan comfortabel werken.

### DE ERGONOMISCHE VERGELIJKING

ZO ZORGT ERGONOMIE VOOR EEN COMFORTABELERE WERKDAG

Comfortabel computerwerk begint met aandacht voor uw lichaamshouding.  
De ergonomische vergelijking heeft maar drie basiselementen:



Neutrale lichaamshouding



Vrijwillige beweging



Rustpauzes

Bij een fysiek veeleisende baan als verpleegkundige is ergonomie nog belangrijker voor de werkervaring. Patiënten verzorgen, lange shifts, lang staan, en uitdagende werkomgevingen kunnen leiden tot letsel door repetitieve bewegingen zoals het carpaletunnelsyndroom, pijn in de onderrug en andere musculoskeletale aandoeningen (MSA). Bij dagelijkse verpleegkundige taken zijn al deze risico's aanwezig. **Bijna de helft van de verpleegkundigen die zijn ondervraagd door Ergotron had fysieke klachten bij het uitvoeren dossierwerk**, waaronder rugpijn (52% van de verpleegkundigen), oververmoeidheid (38%) en pijn aan de nek (33%). Lichamelijk ongemak of pijn kan verpleegkundigen afleiden en hebben een impact op de zorg die ze verlenen.

Ergonomische omgevingen en tools kunnen deze risicofactoren echter verminderen en de efficiëntie en tevredenheid op het werk verhogen. Ergonomische verbeteringen zijn bijvoorbeeld aangepaste bureauhoogtes van zowel aan de muur bevestigde als mobiele werkplekken voor elke werknemer, beeldschermen instellen op de juiste ooghoogte en afstand, en oudere werkplekken upgraden die niet zijn ontworpen voor computergebruik.

De fysieke stress bij verpleegkundigen kan afnemen door de juiste apparatuur en werkplekken te kiezen en af te stemmen, en nieuwe werkstijlen volgens de ergonomische vergelijking te implementeren. Dit vermindert de kans op letsel en mentale klachten tijdens het werk.



# Identificatie van de documentatiepijnpunten

Zorginstellingen kunnen verpleegkundigen een betere ervaring bieden door hun meest tijdrovende taak aan te pakken: dossiers en administratie. Volgens een [enquête van Medscape](#) kunnen administratieve taken drie uur toevoegen aan de 12-urige shift van een verpleegkundige. Met efficiënte en praktische apparatuur kan letsel worden voorkomen en is er meer tijd voor de tijdrovende maar noodzakelijke taken die komen kijken bij patiëntenzorg.

Verpleegkundigen zijn het hiermee eens: **95% van de door Ergotron ondervraagde zorgverleners geeft aan dat betere, ergonomischere apparatuur hun gezondheid en welzijn verbetert.** Door deze workflow te verbeteren met ergonomische principes en apparatuur die de belangrijkste pijnpunten bij administratieve taken aanpakken, kunnen leidinggevendenden in de gezondheidszorg de fysieke en mentale gezondheid van verpleegkundigen verbeteren.

## PIJNPUNTEN VOOR VERPLEEGKUNDIGEN BIJ ADMINISTRATIEVE TAKEN



Inefficiënte workflows



Beperkte toegang tot materiaal en technologie



12 Personeelstekorten en tijdrovende dossiers



Slecht ontworpen apparatuur



## INEFFICIËNTE WORKFLOWS

Door administratieve taken uit te voeren op het zorgpunt wordt volgens een enquête van [Medscape](#) inefficiënties voorkomen, minder fouten gemaakt en kan de verpleegkundige aan het bed van de patiënt blijven in plaats van de kamer te verlaten om een dossier in te vullen.

De huidige ziekenhuisinrichtingen en werkplekken ondersteunen dit type workflow echter niet altijd. Gecentraliseerde werkplekken voor dossiers en administratie buiten de patiëntenkamer beletten verpleegkundigen om met patiënten te communiceren of toezicht te houden. **Uit onderzoek van AMN Healthcare bleek dat slechts 21% van de ondervraagde verpleegkundigen hun dossiers invullen in de patiëntenkamer.** Veel ziekenhuizen beschikken niet over werkplekken in de patiëntenkamer of mobiele oplossingen, waardoor verpleegkundigen naar een centrale verpleegpost moeten om deze taken uit te voeren.

Dit stopt de communicatie tussen patiënt en verpleegkundige en vergroot de kans op fouten. Zelfs werkplekken in patiëntenkamers kunnen de zichtlijn tussen zorgverlener en patiënt verstoren als deze niet verstelbaar of mobiel zijn.

Ergonomische werkplekken op de zorgplek kunnen deze pijnpunten helpen voorkomen. Dankzij eenvoudig verstelbare werkplekken kan een verpleegkundige zitten of staan, afhankelijk van hun comfort en hoe ze met de patiënt willen omgaan. Draaibare beeldschermen zorgen ervoor dat verpleegkundigen bij het communiceren oogcontact kunnen maken met patiënten, terwijl ze toch gemakkelijk toegang hebben tot administratie. Doordacht ontworpen aan de muur bevestigde of mobiele werkplekken in de patiëntenkamer creëren meer interactie tussen verpleegkundige en patiënt en efficiëntere workflows.

## KIES VOOR ERGONOMISCHE WERKPLEKKEN DIE HET VOLGENDE BIEDEN:



Praktisch voor administratie- en dossierwerk



Snelle, eenvoudige en veilige communicatie met essentiële technologie



Handige en intuïtieve toegang tot materiaal en randapparatuur



Met Ergotrons [CareFit™ Combo Wall Workstation](#) kunnen verpleegkundigen comfortabel en patiëntgericht administratieve taken uitvoeren op het zorgpunt. Zorgverleners kunnen het scherm opzij bewegen, zodat ze eenvoudig informatie kunnen delen met patiënten en oogcontact houden tijdens dossierwerk. Intuïtieve toegang tot tools zorgt voor efficiënte workflows. Spullen kunnen met één hand worden opgeborgen wanneer ze niet worden gebruikt, zodat er meer ruimte is om zorg te bieden.



### **CAREFIT COMBO WALL WORKSTATION**

Ondersteunt de interactie tussen patiënt en verpleegkundige, biedt de zorgverlener meer comfort en uptime door efficiënte administratie op het zorgpunt.

- Flexibele workflows
- Comfortabel administratieve taken uitvoeren
- Overzichtelijke werkomgeving
- Betere uptime
- Warme look
- Hoogwaardige constructie

## BEPERKTE TOEGANG TOT MATERIAAL EN TECHNOLOGIE

Toegang tot materiaal en technologie is essentieel voor verpleegkundigen om de beste patiëntenzorg te bieden. Veel verpleegkundigen hebben echter moeite om efficiënt de juiste tool op het juiste moment te vinden of om administratieve taken af te werken op een beschikbare werkplek. Zo moeten ze meerdere keren naar verpleegposten of voorraadruimtes, wat tijd en energie wegneemt van de directe patiëntenzorg.

Door te kiezen voor werkplekken met lades zijn extra materiaal en tools binnen handbereik. Om efficiënte workflows te ondersteunen, moeten organisaties de [principes van ergonomische zones](#) toepassen op administratieve werkplekken, zodat tools die het vaakst worden gebruikt binnen bereik van de zorgverlener blijven. De stress op het lichaam kan afnemen en de productiviteit kan stijgen dankzij eenvoudige toegang door de primaire werkzone te benutten voor tools die het vaakst worden gebruikt.

Bij het testen van mobiele medische trolleys of in hoogte verstelbare werkplekken aan de muur moet u erop letten of de technologie en accessoires intuïtief toegankelijk zijn en of de gebruiker een neutrale staande of zittende houding kan aannemen, een van de ergonomische principes. Daarnaast moeten organisaties overwegen wat het beste past binnen de ziekenhuisinrichting: een werkplek aan de muur of een mobiele trolley.

Mobiele medische trolleys zijn nuttig om het werk van zorgverleners eenvoudiger te maken en tegelijk de essentiële technologie die ze gebruiken te ondersteunen. Deze werkplekken gaan mee met verpleegkundigen, zodat ze minder heen en weer hoeven te lopen, materiaal eenvoudiger vinden en administratieve taken in patiëntenkamers kunnen uitvoeren, wat de persoonlijke contacten bevordert.

**ERGOTRONS  
ZOEKFUNCTIE VOOR  
MEDISCHE TROLLEYS  
KAN ORGANISATIES  
HELPEN BIJ HET  
VINDEN VAN DE BESTE  
MOBIELE MEDISCHE  
TROLLEYS VOOR  
HUN WORKFLOWS EN  
OMGEVING**

“*We hebben van verpleegkundigen geleerd dat werkplekken essentieel zijn om hun werk goed uit te oefenen. Eenvoudig manoeuvreerbare en aanpasbare werkplekken, toegang tot de belangrijkste accessoires en materialen en een werkoppervlak met voldoende ruimte zorgen voor minder belasting van hun lichaam, minder frustratie en meer voldoening in hun werk.*”

**JESSICA GRENWIS**

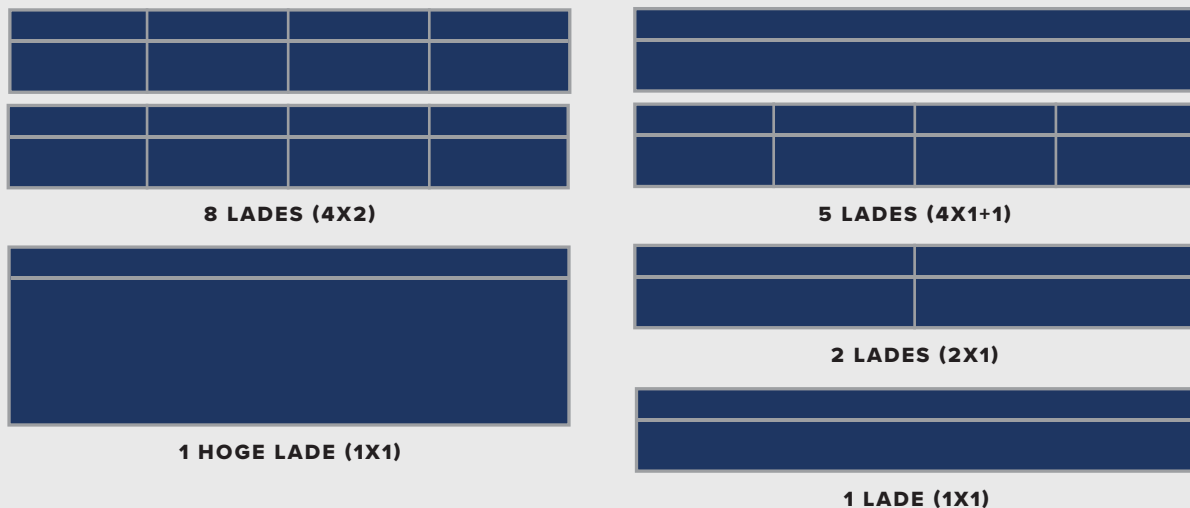
**DIRECTOR OF SEGMENT MARKETING – HEALTHCARE VAN ERGOTRON**

Ergotrons [CareFit Pro medische trolley met lades](#) geeft verpleegkundigen de ruimte voor alles wat ze nodig hebben in een flexibel ontwerp dat zich kan aanpassen aan veranderende behoeften en workflows. Dankzij de moeiteloze zit-sta verstelling en betrouwbare accuduur is deze mobiele werkplek een populaire keuze voor zowel verpleegkundigen als IT-professionals. Met CareFit Pro op de werkvloer wordt de tijd die anders zou gaan naar aan het zoeken naar materiaal of het invullen van dossiers besteed aan de belangrijkste taak van verpleegkundigen: patiëntenzorg.

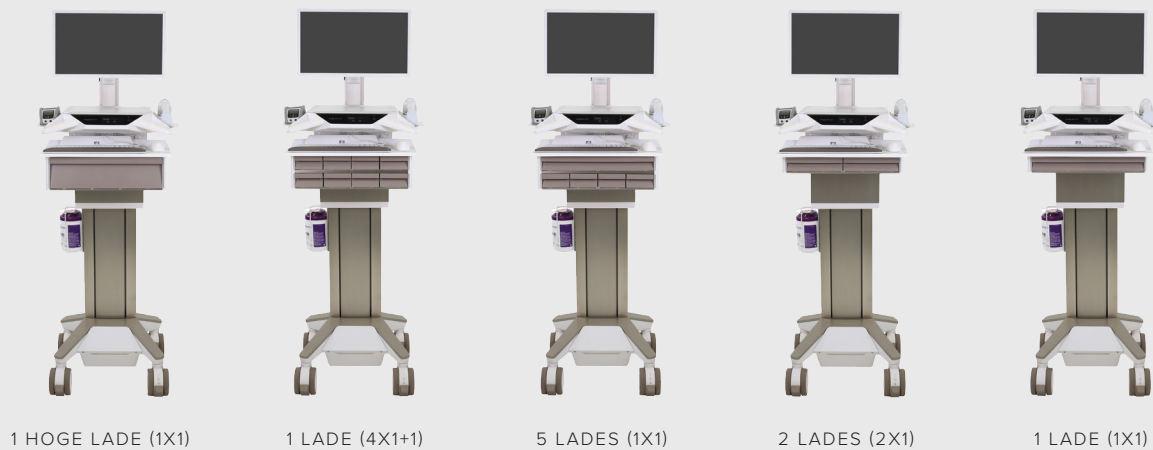
## AANPASBAAR LADESYSTEEM

De [CareFit Pro medische trolley](#) is voorgeconfigureerd, naast aanpasbare opslagopties die passen bij uw workflows.

Voorgeconfigureerde trolleys met lades:



Aanpasbare lade-opties:



## PERSONEELSTEKORTEN EN TIJDROVENDE DOSSIERS

Zorgverleners hebben een unieke dubbele eis, aangezien ze voortdurend schipperen tussen het creëren van een efficiënte, veilige werkomgeving en het beheren van grote patiëntendossiers. In een [rapport over het dalende aantal verpleegkundigen](#) wordt opgemerkt dat het huidige tekort voornamelijk het gevolg is van vervroegde pensioenen en professionals die het vak verlaten. Hierdoor wordt de werkdruk nog hoger, wat kan leiden tot burn-out en meer fouten.

Om dit op te vangen, maken verpleegkundigen en zorgverleners mogelijk overuren met het bijhouden van dossiers of het afwerken van administratieve taken waar ze tijdens het verzorgen van patiënten geen tijd voor hebben. De werkdag van een verpleegkundige bestaat al voor een groot deel uit dossiers en administratie, maar het werk stapelt zich alleen maar op als er meer patiënten moeten worden verzorgd. Naast lange shifts veroorzaken deze factoren een hogere mentale belasting die bijdraagt aan burn-out, ontslag en fouten op het werk.

**Ergonomie kan de weg voor verpleegkundigen vrijmaken om hun werk efficiënter uit te voeren, waardoor de mentale belasting minder wordt.** Door technologie en apparatuur intuïtief te plaatsen, kunnen ziekenhuizen fysieke blokkades voorkomen en kunnen verpleegkundigen sneller van patiënt naar patiënt of van locatie naar locatie gaan, waarbij al hun aandacht naar hun patiënten gaat.

Veel verpleegkundigen draaien momenteel extra shifts in verschillende zorgafdelingen en organisaties huren tijdelijke verpleegkundigen in om tekorten aan te vullen. Daarom is het essentieel om te investeren in apparatuur die zich gemakkelijk aanpast aan elke workflow en gebruiker. Kies voor aan de muur bevestigde of mobiele werkplekken die in hoogte verstelbaar zijn en zich intuïtief aanpassen aan individuele ergonomische behoeften. Dit omvat hoogte en afstelling, zodat zorgverleners van elk postuur hun werkplek comfortabel kunnen afstemmen op hoe zij het beste werken.

Ergotrons gepatenteerde [Constant Force™ technologie](#) zorgt ervoor dat verpleegkundigen zich moeiteloos kunnen bewegen. Dit bevordert individuele ergonomische aanpassingen die pijnklachten minimaliseren die vaak voorkomen bij administratieve taken. Veel oplossingen van Ergotron beschikken over deze toonaangevende technologie, zoals de [StyleView® trolley met LCD-draaipunt](#).

StyleView medische trolleys zijn ook compatibel met diverse lades en tools om te voldoen aan de behoeften van verschillende workflows en gebruikers. Let bij het kiezen van administratieve werkplekken op opties. Zo bieden StyleView medische trolleys aanpasbare functies en meerdere installatielocaties voor specifieke accessoires.



### **STYLEVIEW® TROLLEY MET LCD-DRAAIPUNT**

- Innovatief en manoeuvreerbaar
- Zit-sta hoogteverstelling
- Onafhankelijke schermafstelling
- Verstelbare, kantelbare toetsenbordhouder

## SLECHT ONTWERPEN APPARATUUR

Naast hoogwaardige muuroplossingen zoals Ergotrons [CareFit Combo System](#) kiezen veel zorginstellingen ook voor mobiele medische trolleys voor administratieve taken. Toch kunnen veel mobiele werkplekken tegenwoordig niet gemakkelijk worden verplaatst tussen alle verschillende kamers die verpleegkundigen tijdens hun shifts bezoeken. Grote trolleys nemen ruimte in beslag en zijn zwaar om te verplaatsen, waardoor verpleegkundigen ze veel minder gebruiken of ultiem oplopen door deze onhandige werkplekken te verplaatsen.

Ergonomische mobiele oplossingen zijn daarentegen intuïtief te gebruiken en overal te verplaatsen. Verpleegkundigen kunnen deze werkplekken van kamer naar kamer meenemen en gebruik maken van de handgrepen en verstelbare instellingen van zittend tot staand om ze aan te passen aan elke situatie, taak of kamer. Ergonomische, in hoogte verstelbare medische trolleys bieden verpleegkundigen van verschillende lengtes optimaal comfort en fysieke ondersteuning bij het uitvoeren van hun taken.

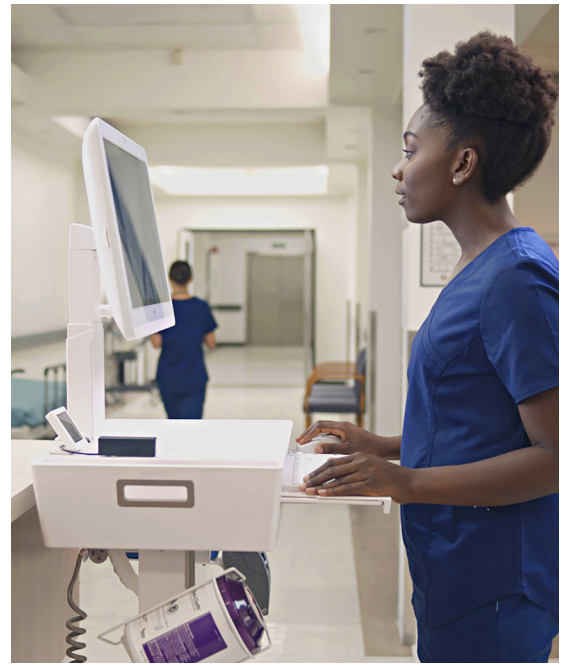


*Aangezien verpleegkundigen vaak na hun shift veel tijd besteden aan dossierwerk, weten we dat ze werkplekoplossingen willen waarmee ze zich ongestoord op hun taken kunnen concentreren. Dossierwerk vereist nauwkeurigheid en efficiëntie. Het bieden van flexibele werkplekken waar ze dit belangrijke deel van hun werk kunnen doen, geeft hen keuzemogelijkheden”.*

**JESSICA GRENWIS**

Zorg er bij het kiezen van mobiele medische trolleys voor dat deze snel tussen kamers en verdiepingen kunnen manoeuvreren en in krappe ruimtes passen. Slecht ontworpen trolleys kunnen niet gemakkelijk of veilig door een drukke zorgomgeving bewegen, wat kan leiden tot opstoppingen, langer onderweg zijn of zelfs ongelukken. Hierdoor hebben verpleegkundigen minder tijd voor patiëntenzorg en zijn ze langer bezig om van de ene naar de andere patiënt te gaan.

Kies voor mobiele medische trolleys die compact zijn en hoogwaardige wielen hebben voor ultieme mobiliteit. Controleer of de trolley strenge tests heeft ondergaan. Zo weet u zeker dat het product veilig is voor uw apparatuur, vooral in beweging, en dat het verstelbaar is voor diverse verpleegkundigen.



Ergotron biedt een breed scala aan mobiele medische trolleys, waaronder compacte opties die probleemloos naast het bed van een patiënt of zelfs in een drukke gang passen. Producten zoals de [CareFit Slim 2.0 LCD trolley](#) zijn aanpasbaar en gemakkelijk te verplaatsen door de verschillende kamers en zones van een ziekenhuis. De trolley kan worden aangepast aan gebruikers van verschillende lengtes en biedt plaats aan grote all-in-one computers, zodat verpleegkundigen op elke zorgplek comfortabel aan administratieve taken kunnen werken.



### **CAREFIT SLIM 2.0 LCD TROLLEY**

- Uitgebreid hoogtebereik dat zich aanpast aan de behoeften van elke gebruiker
- Slank, compact frame waarmee all-in-one computers en schermen tot 9 kg gemakkelijk kunnen worden verplaatst
- Groot assortiment aan accessoires voor een werkplek op maat
- Meerdere lade-opties

# Het kiezen van de juiste ergonomische werkplek voor uw organisatie

**Let vooral op ergonomie, flexibiliteit en kwaliteit** wanneer u nieuwe werkplekken overweegt: of het nu gaat om oplossingen die in patiëntenkamers aan de muur worden bevestigd of mobiele trolleys die zorgverleners kunnen verplaatsen.

Beoordeel hoe eenvoudig elke werkplek aan te passen of te verplaatsen is, de intuïtieve toegang tot belangrijke accessoires en materiaal en of er genoeg werkruimte is om taken uit te voeren. Dit zorgt voor minder belasting van het lichaam, minder frustratie en meer werkplezier.

Bepaal of de werkplek modulair is en praktisch is voor verschillende accessoires. Met een flexibel ontwerp kan de juiste ergonomische werkplek meegroeien met de behoeften van uw organisatie om het meeste uit uw investering te halen. Zorg ervoor dat de oplossing goed integreert in de fysieke omgeving of, indien mobiel, eenvoudig in krappe ruimtes past zoals patiëntenkamers. Aangezien het voorkomen van infecties een topprioriteit blijft, moeten werkplekken ook eenvoudig schoon te maken zijn tijdens shifts en tussen patiënten door.

Verpleegkundigen moeten tijdens hun shifts kunnen vertrouwen op hun werkplekken, zodat ze zich volop kunnen concentreren op het verzorgen van hun patiënten. Daarom is het van groot belang om te investeren in hoogwaardige ontwerpen die bestand zijn tegen de eisen van dagelijks gebruik in dynamische zorgomgevingen. Houd rekening met de garantieperiode alsook de aangeboden service en ondersteuning vanaf de implementatie.

## BELANGRIJKSTE ERGONOMISCHE APPARATUURKENMERKEN



Werkplekken die  
zichtlijnen met  
patiënten behouden



Schermen die  
eenvoudig opzij  
kunnen bewegen



Mensgerichte  
ontwerpen voor  
intuïtief gebruik



Beschikbare lades  
en plaats voor  
accessoires voor  
specifieke workflows



Compact frame en  
hoogwaardige wielen  
voor mobiliteit



## INZICHTEN VOOR LEIDINGGEVENDEN IN DE GEZONDHEIDSZORG

van de zorgverleners en 59% van de IT-medewerkers wil verbeteringen, zodat zorgverleners de juiste apparatuur hebben om hun werk goed uit te oefenen

vindt dat zorgverleners meer inspraak moeten hebben bij het kiezen van ergonomische apparatuur en nieuwe technologie in hun organisatie

**DIT IS NOG WAARSCHIJNLIJKER VOOR ZORGVERLENERS IN GROTE ORGANISATIES (78%)**

Bron: Ergotron eBook: *Caring for Healthcare Workers*

Om te bepalen of een zorgwerkplek geschikt is voor uw specifieke gebruikers en hun workflow, kunt u er een in een patiëntenkamer plaatsen en testen. Bepaalde fabrikanten bieden ook klinische showrooms waar u hun oplossingen kunt ervaren. Dit is voor verpleegkundigen en IT-managers de beste manier om het product te testen en om te bepalen of het voldoet aan uw criteria en is afgestemd op uw specifieke workflows.

## VIND DE JUISTE OPLOSSING MET ERGOTRON

Als experts die workflows in de gezondheidszorg door en door begrijpen, bieden we meerdere opties om ervoor te zorgen dat u de juiste oplossingen kiest voor uw organisatie:



Toegang tot onze klinische showroom voor persoonlijke of virtuele demonstraties



Gratis proefperiodes om producten in uw eigen omgeving te ervaren



Een zoekfunctie voor medische trolleys om de beste oplossing te vinden voor uw workflows



Installatie- en integratieservices om u en uw werknemers op te leiden in het gebruik van onze apparatuur



# Conclusie

Na covid kampen ziekenhuizen en zorginstellingen met onmisbare maar overwerkte werknemers, waarbij hun werk rechtstreeks het leven van patiënten beïnvloedt. Lange werkdagen, lastige technologie en de fysieke en mentale werkbelasting zijn allemaal problemen waar verpleegkundigen en zorgverleners elke dag mee te maken hebben en die bijdragen aan een stijgend aantal burn-outs. Toch zijn er manieren om deze uitdagingen aan te pakken.

## **Ergonomische werkplekken voor administratieve taken kunnen een oplossing bieden voor belangrijke pijnpunten in dit essentiële beroep.**

Het implementeren van ergonomische apparatuur is een belangrijke stap om verpleegkundigen te ontlasten en burn-out te verminderen. Met toegang tot de juiste tools kan administratie efficiënter worden verwerkt en stijgt het comfort en de algemene tevredenheid. Zo kunnen verpleegkundigen op hun beurt een persoonlijke band opbouwen met patiënten en de nodige kwaliteitszorg bieden ondanks hun veeleisende, drukke beroep.

Nu organisaties uit een wereldwijde pandemie komen, is het tijd voor leidinggevenden in de gezondheidszorg om hun tools, apparatuur en werkwijzen onder de loep te nemen, zodat verpleegkundigen minder risico lopen op een burn-out of zelfs stoppen met hun werk. Het is voor iedereen van belang dat deze essentiële groep uitzonderlijke zorg kan blijven bieden en tevreden blijft.

## **OVER ERGOTRON**

Ergotron, Inc. is een internationaal bedrijf dat zich richt op het verbeteren van de manier waarop mensen werken, leren, spelen en voor anderen zorgen. Door middel van mensgerichte ontwerpprincipes en de Technology of Movement™ ontwikkelt Ergotron producten en oplossingen op maat, zodat mensen het beste van zichzelf kunnen geven in de gezondheidszorg, onderwijssector en op kantoor, zowel thuis als op locatie.

Gedurende zijn 40-jarige bestaan heeft Ergotron de sector geleid met innovatieve, professionele producten en een klantgerichte service. Het bedrijf heeft meer dan 200 octrooien verkregen en een groeiende portefeuille van bekroonde merken opgebouwd, waaronder WorkFit® en CareFit™, en de gepatenteerde Constant Force™ en LiFeKinex™ technologieën. Ergotron heeft zijn hoofdkantoor in St. Paul, Minnesota, en is actief in Noord-Amerika, Europa, het Midden-Oosten, Zuid-Afrika en Azië-Pacific. Ga naar [www.ergotron.com](http://www.ergotron.com) voor meer informatie.