

ergotron[®]

moving you forward

TRACE™ 显示器壁挂

- 直观调节：随动设计，轻松进行下一步调节
- 适应性强的工作风格：在个人任务和合作之间轻松转换
- 增加工作空间：从桌面托升屏幕的紧凑型底座占用空间小
- 保持井然有序：集成线缆管理可减少杂乱无章
- 灵活设计：可快速转换为单显示器或双显示器配置
- 符合人体工学，使用舒适：支持常规移动，有助于健康工作



采用随动机制



在不断变化发展的工作环境中，创新型TRACE显示器壁挂采用随动机制，打造个性化工作体验。它可适应每个员工的人体工学需求，在家里或办公室创建灵活的工作空间，在用户和任务之间轻松转换，倡导健康移动、高效生产力和合作精神。

TRACE™ 显示器壁挂



利用Constant Force™技术轻松调节



夹具套件包



纤薄桌夹
98-490-224 (哑光黑)

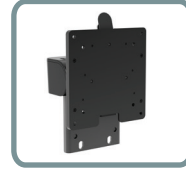


纤薄桌夹
98-490-216 (白色)



穿孔配件
98-492-009 (哑光黑)

转换套件包



单转换套件
47-109-224 (哑光黑)



双转换套件
47-110-224 (哑光黑)



单显壁挂 (带面板夹)



双显壁挂 (带面板夹)

型号 (颜色)	45-630-216 (白色) 45-630-224 (哑光黑)	45-631-216 (白色) 45-631-224 (哑光黑)
包括	单壁挂、平衡式显示器转轴、快速接头、双件式安装夹、安装硬件和工具	双壁挂、弓形件、显示器转轴(2)、双件式安装夹、安装硬件和工具
典型液晶显示器尺寸	21.5–38"	21.5–27"
LCD尺寸为近似值, 尺寸指屏幕对角线的测量尺寸; 在屏幕重量不超出支架最大承重能力的情况下, 可超出此LCD尺寸范围。		
承重量	2.9-9.8 kg	3.7-9.8 kg
提升高度	28 cm	
倾斜	80° ↑ 75° / ↓ 5°	
平移	240°	
旋转	360°	
VESA	MIS-D (75 x 75 mm, 100 x 100 mm)	
扩展范围	≤ 38.1 cm	
产品重量	7 kg	8.9 kg
装运重量	8.3 kg	11.6 kg
装运规格	75.1 x 23.4 x 26 cm	89.3 x 30.4 x 26 cm
保修	15年	

通过15000次专业的质量周期测试

下载更多资料, 请访问www.ergotron.com
更多信息, 请咨询:

北美800.888.8458 / +1.651.681.7600 / insidesales@ergotron.com
欧洲与中东 +31.33.45.600 / info.eu@ergotron.com
亚洲环太平洋地区 apaccustomerservice@ergotron.com
中国客服专线: 400-120-3051 apaccustomerservice@ergotron.com
客制: custom@ergotron.com

© Ergotron Inc. 2023/ 05/ 05

内容可能变更

Ergotron设备并非旨在治愈、治疗、减轻或预防任何疾病
WorkFit, Neo-Flex和PowerShuttle 此三个商标已在北美和中国注册。
WorkFit, StyleView, LearnFit, Neo-Flex, PowerShuttle, LiFeKinnex,
CareFit, eKinnex 和 TRACE 都是Ergotron已注册商标。

