

# ergotron<sup>®</sup>

*moving you forward*

## **Supporto per monitor TRACE™**

- Regolazione intuitiva: segue senza sforzo la tua prossima mossa.
- Stile di lavoro adattabile: permette di passare facilmente da attività individuali alla collaborazione.
- Aumenta lo spazio di lavoro: solleva gli schermi dalla scrivania su una base compatta.
- Ordinato: la gestione integrata dei cavi riduce il disordine.
- Design flessibile: facile da convertire in supporto per monitor singolo o doppio.
- Ergonomico: incoraggia il movimento regolare e favorisce uno stile lavorativo sano.



PRONTO ALLA PROSSIMA MOSSA



Negli ambienti di lavoro in costante evoluzione, l'innovativo Supporto per Monitor TRACE abbraccia il movimento per modellare le esperienze di lavoro individuali. Si adatta alle esigenze ergonomiche di ciascun dipendente e permette di creare spazi di lavoro flessibili, a casa o in ufficio, e da condividere tra utenti ed attività diverse, incoraggiando il movimento sano, la produttività e lo spirito collaborativo.

# Supporto per monitor TRACE™



Regolazione senza sforzo grazie alla tecnologia Constant Force™.



## KIT DI FISSAGGIO



PROFILO SOTTILE  
98-490-224 (NERO OPACO)

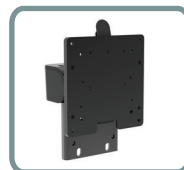


PROFILO SOTTILE  
98-490-216 (BIANCO)



CON FORO PASSANTE  
98-492-009 (NERO OPACO)

## KIT DI CONVERSIONE



SINGOLO  
47-109-224 (NERO OPACO)



DOPPIO  
47-110-224 (NERO OPACO)



Singolo con morsetto a pannello



Doppio con morsetto a pannello

Codice # colore	45-630-216 (bianco) 45-630-224 (nero opaco)	45-631-216 (bianco) 45-631-224 (nero opaco)
Include	Supporto monitor singolo, perno monitor controbilanciato, attacco rapido, morsetto di montaggio a 2 componenti, attrezzi e minuteria per il montaggio	Supporto doppio monitor, barra di montaggio, perni per monitor (2), morsetto di montaggio a 2 componenti, attrezzi e minuteria per il montaggio
Dimensioni monitor	21,5–38"	21,5–27"
<small>LA DIMENSIONE DEL MONITOR È APPROSSIMATIVA. LA DIMENSIONE CORRISPONDE ALLA LUNGHEZZA DELLA DIAGONALE DELLO SCHERMO. È POSSIBILE INSTALLARE SCHERMI LCD PIÙ GRANDI POSTO CHE IL PESO DEL MONITOR NON SUPERI LA CAPACITÀ MASSIMA DEL SUPPORTO.</small>		
Capacità	2,9-9,8 kg	3,7-9,8 kg
Sollevamento	28 cm	
Inclinazione	80° ↑ 75° / ↓ 5°	
Movimento panoramico	240°	
Rotazione	360°	
VESA	MIS-D (75 x 75 mm, 100 x 100 mm)	
Estensione	38,1 cm	
Peso prodotto	7 kg	8,9 kg
Peso di spedizione	8,3 kg	11,6 kg
Dimensioni di spedizione	75,1 x 23,4 x 26 cm	89,3 x 30,4 x 26 cm
Garanzia	15 anni	

Test di qualità 15.000 cicli

Materiale scaricabile disponibile sul sito [ergotron.com](http://ergotron.com)

Per ulteriori informazioni:

EMEA: +31.33.45.45.600 / [info.eu@ergotron.com](mailto:info.eu@ergotron.com)

Assistenza clienti: [custom@ergotron.com](mailto:custom@ergotron.com)

© Ergotron, Inc. 05.05.2023

I contenuti del presente documento sono soggetti a modifica.

I prodotti Ergotron non sono pensati allo scopo di curare, trattare, mitigare o prevenire le malattie.

Servizio clienti: [custom@ergotron.com](mailto:custom@ergotron.com)

